

## 44Watt Stereo- Verstärker Schaltplan

( VerstärkerIC TDA 1557Q )

### Informationen:

Dies ist ein kleiner aber leistungsstarker Stereo- verstärker.

Bitte Kühlkörper nicht vergessen, am besten ein kleiner 486er Aktivkühler.

Wenn der Verstärker richtig nach dem Schaltplan aufgebaut und angeschlossen wurde, ist er Rauschfrei !!

Statt den **TDA1557Q** kann man auch den **TDA1553** oder **TDA1552** verwenden.

### Bitte Beachten:

-Alle Massepunkte des Verstärkers mit der Masse der Signalquelle verbinden.

-Auf richtige Polung achten.

-Ausreichend dimensionierten Kühlkörper verwenden (ca 2,5 K/W).

P.S. Unter Teileverkauf finden sich auch passende Teile, welche in einem Elektronikladen das 5-fache kosten.

### Nachbau:

C1 = Kondensator ELKO 16V - 4,7 $\mu$ F

C2 = Kondensator ELKO 16V - 2200 $\mu$ F

C3 = Kondensator KERKO - 100nF

C4, C5 = Kondensator KERKO - 220nF

L1, L2 = Lautsprecher 4 $\Omega$ -8 $\Omega$

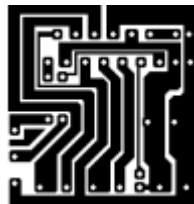
S1 = Schalter oder Stiftleiste mit Jumper

TDA 1557Q = Audioverstärker

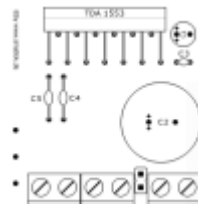
Beispiel:



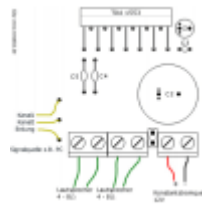
Layout:



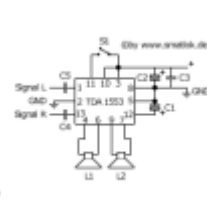
Bestückung:



Anschluss:



Schaltplan:



### ACHTUNG!

Ich garantiere nicht, damit die hier dargestellten Informationen richtig sind.

Das verwenden dieser Informationen geschieht auf ihre eigene Gefahr. Für Folgen, Schäden, Verletzungen und so weiter die sie aufgrund dieses Webseiteninhaltes verursachen, sind sie selbst verantwortlich